



ProDock

Thunderbolt™ 4  
MacBook Docking Station

User Manual

Mode d'emploi

Benutzerhandbuch

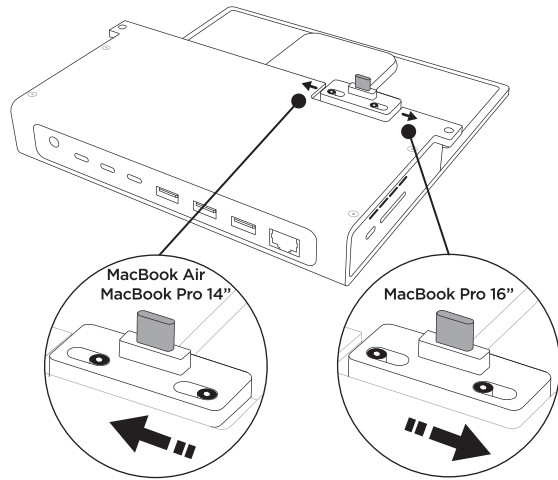
Manual del usuario

ユーザー手册

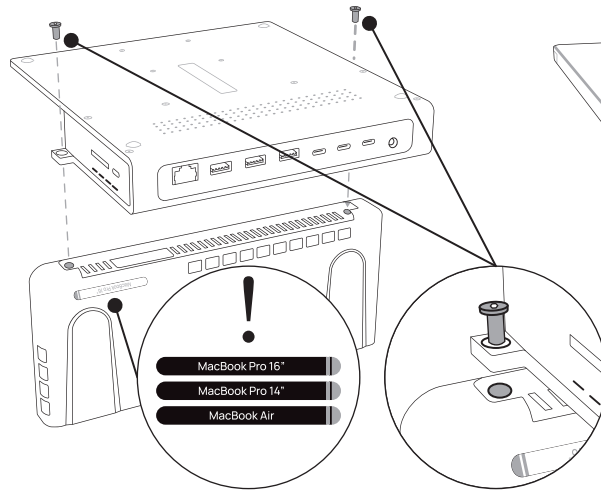
ユーザーマニュアル

ASSEMBLY

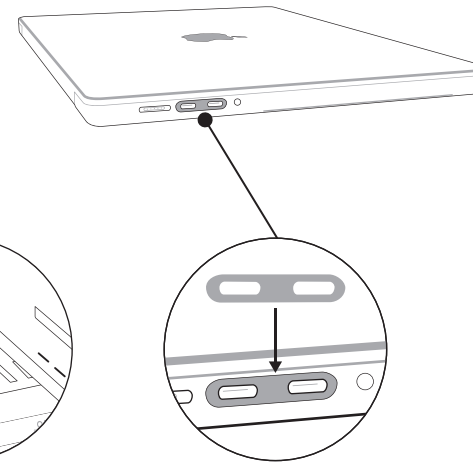
#1



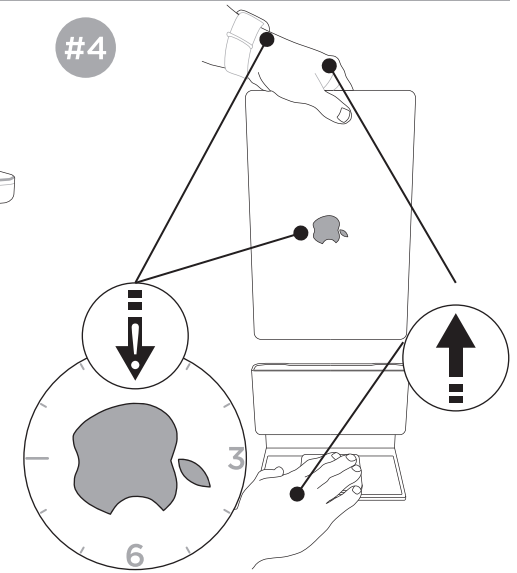
#2



#3



#4



PORT CONFIGURATION



Audio/Mic Port

Connect your audio equipment using the 3.5mm audio plug.



DC 20V Port

Connect the dock to a power outlet using the universal 135W (20V/6.75A) power adapter. Provides up to 90W of power to your MacBook.



Thunderbolt™ 4 Ports

Connect displays or storage devices to this high bandwidth port. USB 4.0 compatible. Provides up to 15W of power to your devices.



USB-A Ports

Connect to USB peripheral devices and transfer data up to 10Gbps. USB 3.2 Gen2. Provides up to 5.5W of power to your devices.



Ethernet Port

Connect the dock to a network device, using a network cable with 10/100/1000 Mbps



USB-C Port

Connect to USB peripheral devices and transfer data up to 5Gbps. USB 3.2 Gen1. Provides up to 5.5W of power to your devices.



SD Card Slot

Supports SD4.0 with transfer speeds up to 2.4Gbps (300 MB/s), backwards compatible with SD3.0 and SD2.0.



Wireless Charging Pad

Place a compatible phone on the center of the pad to begin charging. Provides up to 7.5W of power. MagSafe Compatible.

CONNECTION AND OPERATION

- Update MacOS to version 12.5.1 or later.
- Adjust the top MacBook connector to the corresponding position for your device ( #1)
- Attach the designated Vertical Stand for your MacBook with the supplied bolts. (#2)
- Apply the protective sticker to your MacBook's thunderbolt ports. (#3)
- Connect the power adapter to the DC 20V port on the dock.
- Connect up to two displays of any type through the Thunderbolt™ 4/USB 4.0 connectors.
- Connect a network cable to the RJ45 Ethernet port for wired network and internet access.

DOCKING

- Hold your MacBook with the Apple (R) logo facing you and the "bite mark" facing down as shown in (#4)
- Dock your MacBook into the cavity in the plastic sleeve on your ProDock.

UNDOCKING

- Place your hand on the front surface of the ProDock (wireless charging pad)
- Gently pull your MacBook out of the ProDock.

FEATURES

- Equipped with three Thunderbolt™4/USB 4.0, Gigabit Ethernet, three USB-A, USB-C, SD card slot and Audio/Mic port.
- Dual 4K@60Hz support through Thunderbolt™4/USB 4.0 outputs.
- Supplies up to 90W of power your Macbook.
- Supports up to 4 USB devices on the USB-A and USB-C ports.
- SD card reader support up to 2.4Gbps (300 MB/s) data transmission.
- Charge your phone with the MagSafe compatible wireless charger.
- Keeps your MacBook's power adapter free and ready when on the move.

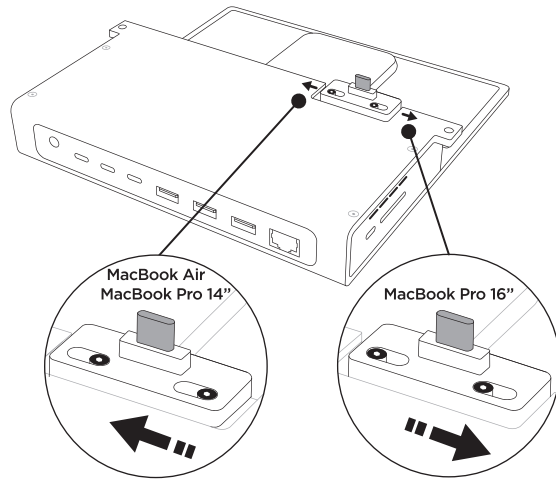
Package Contents: 1x ProDock™ Docking Station | 3x MacBook Vertical Stands | 1x Universal Power Adapter 135W | 1x User Manual | Protective Stickers | 1x Assembly Tool.

WARRANTY

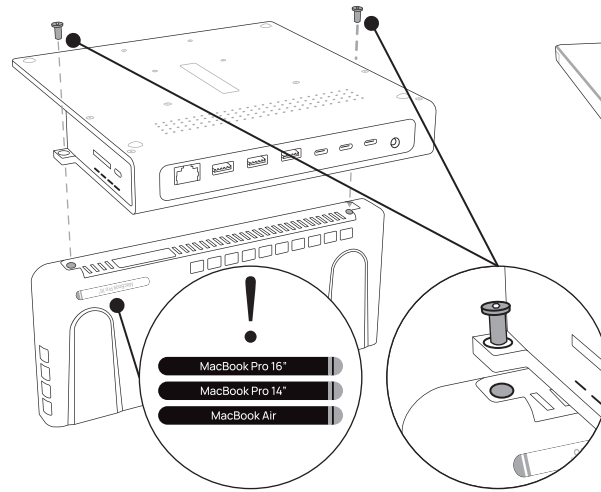
Thank you for purchasing a Brydge product. This product comes with a 1-year limited hardware warranty on the terms and conditions set out in this document and at [www.brydge.com/warranty](http://www.brydge.com/warranty). All Brydge warranties are non-transferrable and are only available to the original end-user of the product. Warranties do not apply to products purchased from online vendors unauthorized to sell Brydge-branded product. If a defect arises during the warranty period, cease using the product and contact Brydge. To obtain warranty service, visit [www.brydge.com/support](http://www.brydge.com/support). Brydge, at its sole discretion and option, will (1) repair the product at no charge using new parts or parts that are equivalent to new in performance and reliability, or (2) replace or exchange the product with a product of equivalent functionality and value. Brydge offers free return shipping on any approved warranty claims. A shipping label will be provided to you if you are within the United States. If you are outside the United States, Brydge will reimburse your return shipping to a maximum of US\$15.00 after providing a copy of the shipping receipt. | Australia Only: Our goods come with guarantees that cannot be excluded under the Australian Consumer Law. You are entitled to a replacement or refund for a major failure and compensation for any other reasonably foreseeable loss or damage. You are also entitled to have the goods repaired or replaced if the goods fail to be of acceptable quality and the failure does not amount to a major failure. | The ProDock™ complies with part 15 of the Federal Communications Commission (FCC) rules. Operation is subject to the following conditions: (1) This device may not cause harmful interference, and (2) this device must accept any interference received, including that which may cause undesired operation.

## MONTAGE

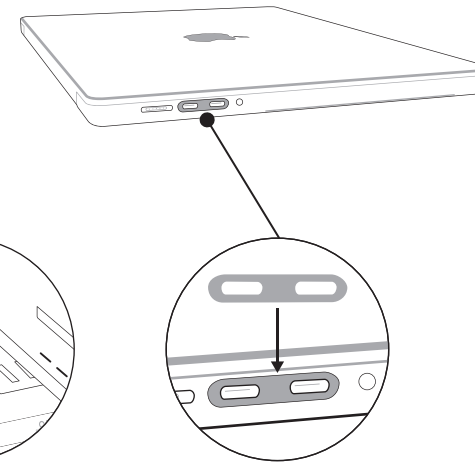
#1



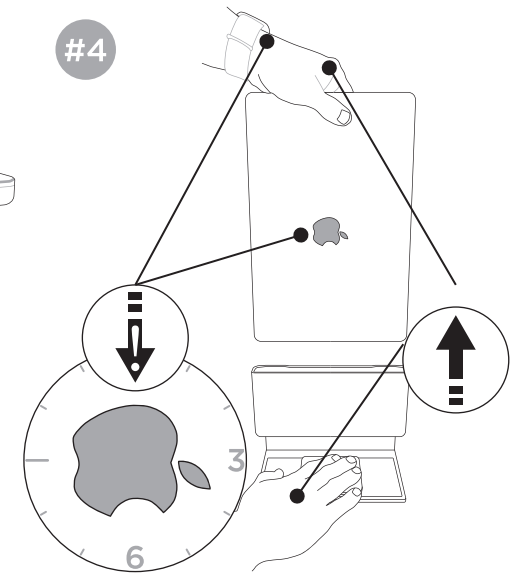
#2



#3



#4



## CONFIGURATION DE PORT



## Port audio/Microphone

Branchez votre matériel audio à la prise audio 3,5 mm.



## Port CC 20V

Branchez la station d'accueil sur une prise secteur à l'aide de l'adaptateur secteur universel 135 W (20 V/6,75 A). Alimente votre MacBook à hauteur de 90 W.



## Ports Thunderbolt™ 4

Branchez des écrans ou des périphériques de stockage sur ce port à bande passante élevée. Compatible USB 4.0. Alimente vos périphériques à hauteur de 15 W.



## Ports USB-A

Branchez des appareils périphériques USB et transférez des données jusqu'à 10 Gb/s. USB 3.2 Gen2.. Alimente vos périphériques à hauteur de 5,5 W.



## Port Ethernet

Branchez la station d'accueil à un périphérique de réseau à l'aide d'un câble réseau de 10/100/1000 Mb/s.



## Port USB-C

Branchez des appareils périphériques USB et transférez des données jusqu'à 5 Gb/s. USB 3.2 Gen1.. Alimente vos périphériques à hauteur de 5,5 W.



## Emplacement pour carte SD

Supporte la norme SD4.0 avec des vitesses de transfert jusqu'à 2,4 Gb/s (300 Mb/s), rétrocompatible avec les normes SD3.0 et SD2.0.



## Plateau de recharge

Placez un téléphone compatible au centre du plateau pour commencer à le recharger. Alimente vos appareils à hauteur de 7,5 W. Compatible MagSafe.

## CONNEXION ET FONCTIONNEMENT

- Mettez macOS à jour vers la version 12.5.1 ou ultérieure.
- Réglez le connecteur MacBook supérieur sur la position correspondante pour votre appareil. (#1)
- Fixez le Support Vertical adapté pour votre MacBook à l'aide des boulons fournis. (#2)
- Placez l'autocollant protecteur sur les ports Thunderbolt de votre MacBook. (#3)
- Branchez l'adaptateur secteur au port CC 20 V de la station d'accueil.
- Branchez jusqu'à deux écrans de n'importe quel type sur les connecteurs Thunderbolt™ 4/ USB4.0.
- Branchez un câble réseau au port Ethernet RJ45 pour un accès réseau et Internet câblé.

Contenu de la boîte : 1x station d'accueil ProDock™ | 3x supports verticaux MacBook | 1x adaptateur secteur universel 135 W | 1x manuel de l'utilisateur | autocollants protecteurs | 1x outil de montage.

## PLACER SUR LA STATION D'ACCUEIL

- Tenez votre MacBook avec le logo Apple (R) face à vous et la « marque de morsure » orientée vers le bas, comme illustré. (#4)
- Placez votre MacBook, dans la cavité de l'étui en plastique de votre ProDock.

## RETIRER DE LA STATION D'ACCUEIL

- Placez votre main sur la surface avant du ProDock (plateau de recharge sans fil).
- Retirez doucement votre MacBook du ProDock.

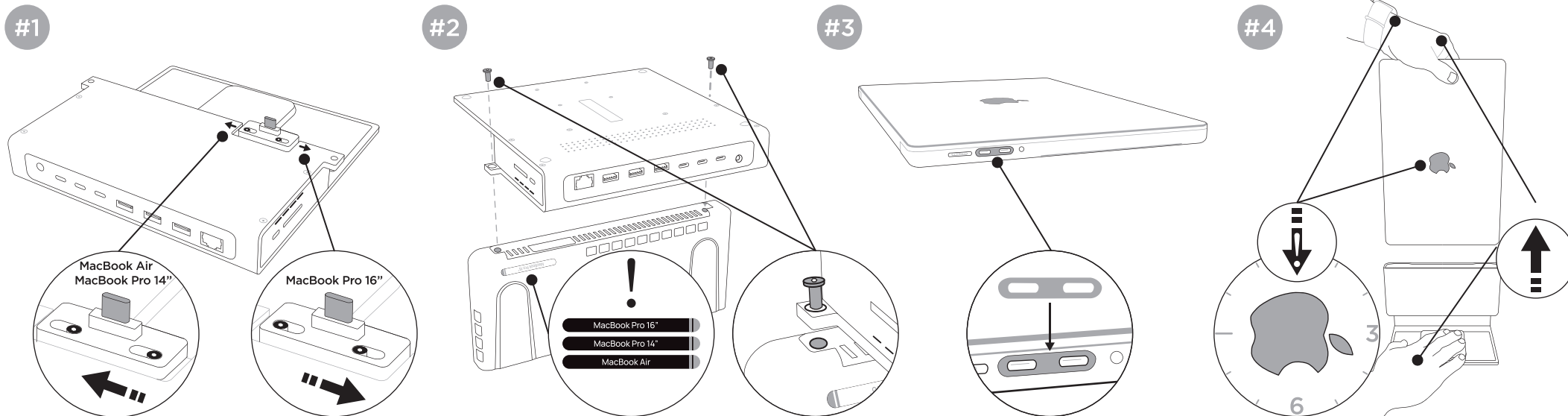
## FONCTIONNALITÉS

- Équipé de trois ports Thunderbolt™ 4/USB 4.0, Gigabit Ethernet, trois ports USB-A, USB-C, emplacement de carte SD et port audio/microphone.
- Support dual 4K à 60 Hz par les sorties Thunderbolt™ 4/USB 4.0.
- Alimente votre MacBook à hauteur de 90 W.
- Supporte jusqu'à 4 appareils USB sur les ports USB-A et USB-C.
- Le lecteur de carte SD supporte jusqu'à 2,4 Gb/s (300 Mb/s) en transmission de données.
- Rechargez votre téléphone grâce au chargeur sans fil compatible MagSafe.
- Cela vous évite d'utiliser l'adaptateur secteur lors de déplacements.









## GARANTIE

Nous vous remercions d'avoir acheté un produit Brydge. Ce produit est accompagné d'une garantie matérielle limitée d'un an aux conditions prévues dans ce document et sur [www.brydge.com/warranty](http://www.brydge.com/warranty). Toute garantie Brydge ne peut être transférée et est applicable seulement à l'utilisateur initial du produit. Les garanties ne s'appliquent pas aux produits achetés auprès de vendeurs en ligne non-autorisés à vendre des produits de la marque Brydge. Pour bénéficier d'un service sous garantie, visitez le site [www.brydge.com/support](http://www.brydge.com/support). La ProDock est conforme à la partie 15 des règles de la Federal Communications Commission (FCC). Le fonctionnement est soumis aux conditions suivantes : (1) Cet appareil ne doit pas causer d'interférences nuisibles et (2) cet appareil doit accepter toute interférence reçue, y compris celles susceptibles de provoquer un fonctionnement indésirable.

ZUSAMMENBAU



ANSCHLUSS-KONFIGURATION

 <b>Audio/Mikrofonanschluss</b>	 <b>20 V-Gleichstromanschluss</b>	 x3 <b>Thunderbolt™ 4 Anschlüsse</b>	 x3 <b>USB-A-Anschlüsse</b>	 <b>Ethernet Anschluss</b>	 <b>USB-C-Anschluss</b>	 <b>SD-Kartenschlitz</b>	 <b>Kabelloses Ladepad</b>
<p>Schließen Sie Ihre Audiogeräte über den 3,5-mm-Audiostecker an.</p>	<p>Schließen Sie die Dockingstation mit dem universellen 135-W-Netzteil (20 V/6,75 A) an eine Steckdose an. Versorgt Ihr MacBook mit einer Stromleistung bis zu 90 W.</p>	<p>Schließen Sie Displays oder Speichergeräte an diesen Anschluss mit hoher Bandbreite an. USB 4.0-kompatibel. Versorgt Ihre Geräte mit einer Stromleistung bis zu 15 W.</p>	<p>Stellen Sie eine Verbindung zu USB-Peripheriegeräten her und übertragen Sie Daten mit bis zu 10 Gbit/s. USB 3.2 Gen2. Versorgt Ihre Geräte mit einer Stromleistung bis zu 5,5 W.</p>	<p>Verbinden Sie das Dock über ein Netzwerkkabel mit 10/100/1000 Mbit/s mit einem Netzwerkgerät.</p>	<p>Stellen Sie eine Verbindung zu USB-Peripheriegeräten her und übertragen Sie Daten mit bis zu 5 Gbit/s. USB 3.2 Gen1. Versorgt Ihre Geräte mit einer Stromleistung bis zu 5,5 W.</p>	<p>Unterstützt SD4.0 mit Übertragungsgeschwindigkeiten von bis zu 2,4 Gbit/s (300 MB/s), abwärtskompatibel mit SD3.0 und SD2.0.</p>	<p>Legen Sie ein kompatibles Telefon in die Mitte des Pads, um mit dem Aufladen zu beginnen. Bietet eine Stromversorgung bis zu 7,5 W. MagSafe kompatibel.</p>

ANSCHLUSS UND BETRIEB

- Aktualisieren Sie macOS auf Version 12.5.1 oder höher.
- Passen Sie den oberen MacBook-Anschluss an die entsprechende Position für Ihr Gerät an. (#1)
- Befestigen Sie den vorgesehenen Vertikalständer für Ihr MacBook mit den mitgelieferten Schrauben. (#2)
- Bringen Sie den Schutzaufkleber an den Thunderbolt-Anschlüssen Ihres MacBooks an. (#3)
- Schließen Sie das Netzteil an den 20-V-Gleichstromanschluss der Dockingstation an.
- Schließen Sie bis zu zwei Displays beliebigen Typs über die Thunderbolt™ 4/USB 4.0-Anschlüsse an.
- Verbinden Sie ein Netzwerkkabel mit dem RJ45-Ethernet-Port für kabelgebundenen Netzwerk- und Internetzugang.

Lieferumfang: 1x ProDock™ Dockingstation | 3x MacBook vertikale Ständer | 1x Universalnetzteil 135W | 1x Bedienungsanleitung | Schutzaufkleber | 1x Montagewerkzeug.

ANDOCKEN

- Halten Sie Ihr MacBook so, dass das Apple (R)-Logo zu Ihnen zeigt und der „Anbiss“ nach unten zeigt, wie in (#4) dargestellt.
- Docken Sie Ihr MacBook in den Steckplatz im Kunststoffrahmen Ihres ProDock.

ABDOCKEN

- Legen Sie Ihre Hand auf die Vorderseite des ProDock (kabelloses Ladepad).
- Ziehen Sie Ihr MacBook vorsichtig aus dem ProDock.

MERKMALE

- Anschlüsse: dreimal Thunderbolt TM 4/USB 4.0, Gigabit Ethernet, dreimal USB-A, USB-C, ein SD-Kartenleser und Audio/Mikrofon.
- Unterstützt die Ankopplung von zwei 4K-Displays mit 60 Hz durch Thunderbolt TM 4/USB 4.0-Ausgänge.
- Versorgt Ihr MacBook mit einer Stromleistung bis zu 90 W.
- Unterstützt bis zu 4 USB-Geräte an den USB-A- und USB-C-Anschlüssen.
- SD-Kartenleser unterstützen bis zu 2,4 Gbit/s (300 MB/s) Datenübertragung.
- Laden Sie Ihr Telefon mit dem MagSafe-kompatiblen kabellosen Ladegerät auf.
- Hält das Netzteil Ihres MacBooks frei und bereit, wenn Sie unterwegs sind.

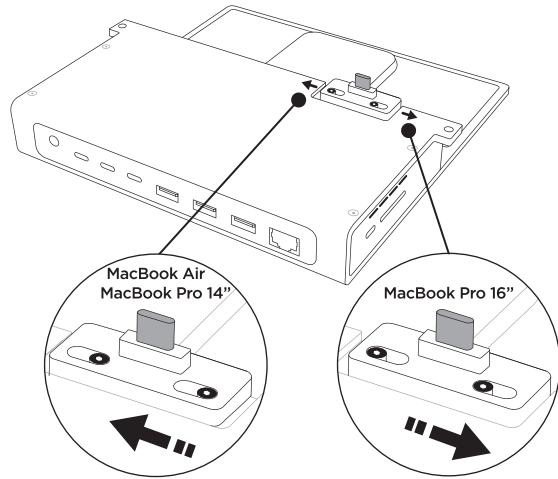
GARANTIE

Vielen Dank, dass Sie sich für ein Brydge-Produkt entschieden haben. Für dieses Produkt gilt eine einjährige beschränkte Hardwaregarantie zu den in diesem Dokument und unter [www.brydge.com/warranty](http://www.brydge.com/warranty) dargelegten Bedingungen. Alle Brydge-Garantien sind nicht übertragbar und stehen nur dem ursprünglichen Endverbraucher des Produkts zur Verfügung. Die Garantien gelten nicht für Produkte, die von Online-Händlern gekauft wurden, welche nicht berechtigt sind, Produkte der Marke Brydge zu verkaufen. Um einen Garantieservice zu erhalten, besuchen [www.brydge.com/support](http://www.brydge.com/support). Ein Kaufnachweis ist erforderlich, um die Berechtigung zu überprüfen. I Die ProDock erfüllt Teil 15 der Bestimmungen der Federal Communications Commission (FCC). Der Betrieb unterliegt den folgenden Bedingungen: (1) Dieses Gerät darf keine Funkstörungen verursachen, und (2) muss dieses Gerät empfangene Interferenzen akzeptieren, einschließlich jener, die einen unerwünschten Betrieb verursachen können.

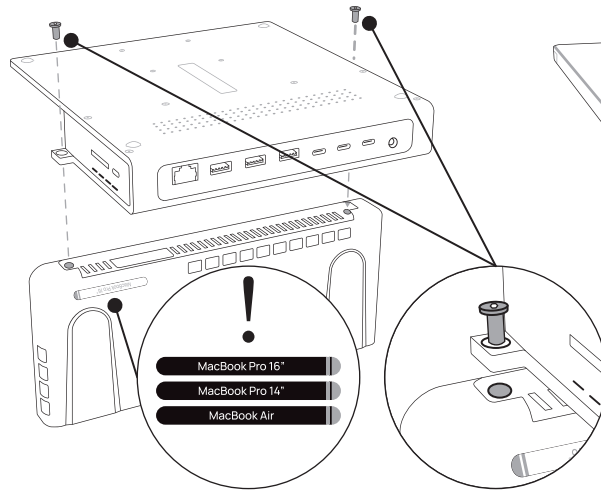


ENSAMBLAJE

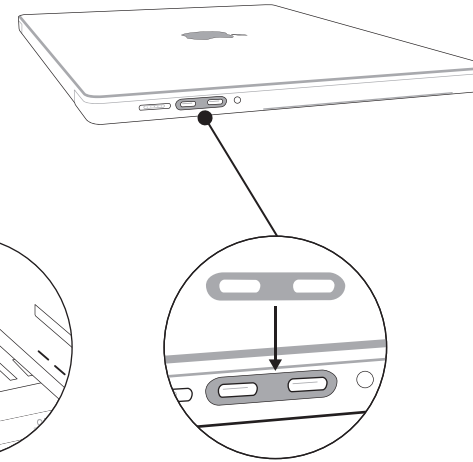
#1



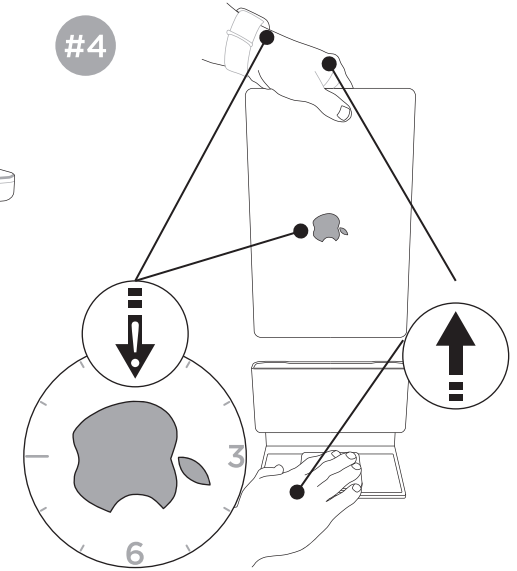
#2



#3



#4



CONFIGURACIÓN DEL PUERTO



**Puerto Audio/Mic**

Conecte su equipo de audio usando el enchufe de audio de 3.5 mm.



**Puerto DC 20V**

Conecte el dock a una toma de corriente usando el adaptador de potencia universal de 135W (20V/6,75A). Brinda hasta 90W de potencia a su MacBook.



**Puertos Thunderbolt™ 4**

Conecte pantallas o dispositivos de almacenamiento a este puerto de alto ancho de banda. Compatible con USB 4.0. Brinda hasta 15W de potencia a sus dispositivos.



**Puertos USB-A**

Conéctese a dispositivos de USB periféricos y transfiera datos hasta 10Gbps. USB 3.2 Gen2. Brinda hasta 5,5W de potencia a sus dispositivos.



**Puerto Ethernet**

Conecte el dock a un dispositivo de red usando un cable de red con 10/100/1000 Mbps.



**Puerto USB-C**

Conéctese a dispositivos de USB periféricos y transfiera datos hasta 5Gbps. USB 3.2 Gen1. Brinda hasta 5,5W de potencia a sus dispositivos.



**Ranura para tarjetas SD**

Soporta SD4.0 con velocidades de transferencia de hasta 2.4Gbps (300 MB/s), retrocompatible con SD3.0 y SD2.0.



**Almohadilla de carga inalámbrica**

Coloque un teléfono compatible en el centro de la almohadilla para comenzar la carga. Brinda hasta 7,5W de potencia. Compatible con MagSafe.

CONEXIÓN Y FUNCIONAMIENTO

- Actualice MacOS a la versión 12.5.1 o superior.
- Ajuste el conector superior de MacBook a la posición correspondiente para su dispositivo. (#1)
- Fije el soporte vertical designado para su MacBook con los tornillos suministrados. (#2)
- Aplique el adhesivo protector a los puertos Thunderbolt de su MacBook. (#3)
- Conecte el adaptador de potencia al puerto DC 20V del dock.
- Conecte hasta dos pantallas de cualquier tipo mediante los conectores Thunderbolt™ 4/USB 4.0.
- Conecte un cable de red al puerto Ethernet RJ45 para acceder a la red cableada y a internet.

Contenidos del paquete: 1 x estación de acoplamiento ProDock™ | 3 x soportes verticales para MacBook | 1 x adaptador de potencia universal 135W | 1 x manual del usuario | adhesivos protectores | 1 x herramienta de ensamblaje.

ACOPLAMIENTO

- Sostenga su MacBook con el logo de Apple (R) frente a usted y la "marca de mordida" dando hacia abajo, como se muestra en. (#4)
- Acople su MacBook en la cavidad de la funda de plástico de su ProDock.

DESACOPLAMIENTO

- Coloque la mano en la superficie frontal del ProDock (almohadilla de carga inalámbrica).
- Retire suavemente su MacBook del ProDock.

CARACTERÍSTICAS

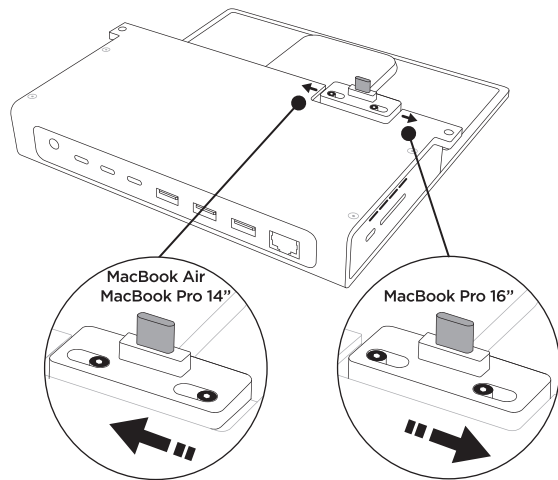
- Equipado con tres puertos Thunderbolt™ 4/USB 4.0, Gigabit Ethernet, tres USB-A, USB-C, ranura para tarjeta SD y puerto de audio/mic.
- Doble soporte 4K@60Hz mediante salidas Thunderbolt™ 4/USB 4.0.
- Brinda hasta 90W de potencia a su MacBook.
- Soporta hasta 4 dispositivos USB en los puertos USB-A y USB-C.
- El lector de tarjeta SD soporta hasta 2.4Gbps (300 MB/s) de transmisión de datos.
- Cargue su teléfono con el cargador inalámbrico compatible con MagSafe.
- Mantiene liberado el adaptador de potencia de su MacBook y está listo para andar en marcha.

GARANTÍA

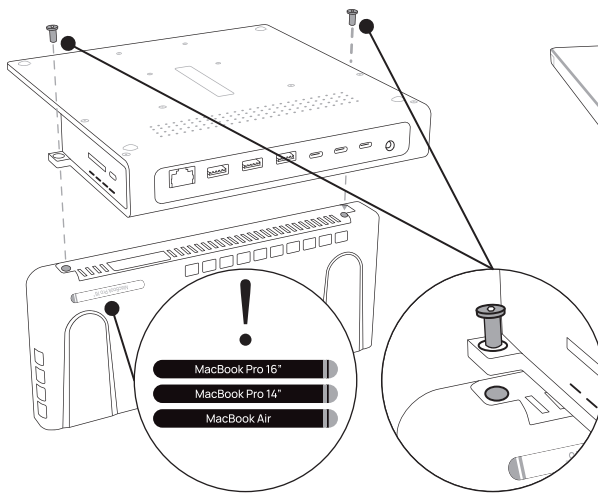
Gracias por adquirir un producto Brydge. Este producto cuenta con una garantía de hardware limitada de 1 año según los términos y condiciones indicados en este documento y en [www.brydge.com/warranty](http://www.brydge.com/warranty). Todas las garantías Brydge son no transferibles y solo están disponibles para el usuario final del producto. Las garantías no se aplican a los productos adquiridos en proveedores en línea no autorizados para vender productos de la marca Brydge. Para obtener un servicio de garantía, visite [www.brydge.com/support](http://www.brydge.com/support). Se requerirá el comprobante de compra para verificar la elegibilidad. | El ProDock cumple con la parte 15 de la normativa de la Comisión Federal de Comunicaciones (FCC). Su funcionamiento está sujeto a las siguientes condiciones: (1) Este dispositivo no podrá causar interferencias dañinas, y (2) este dispositivo debe aceptar cualquier interferencia recibida, incluyendo aquellas que puedan causar un funcionamiento no deseado.

组装

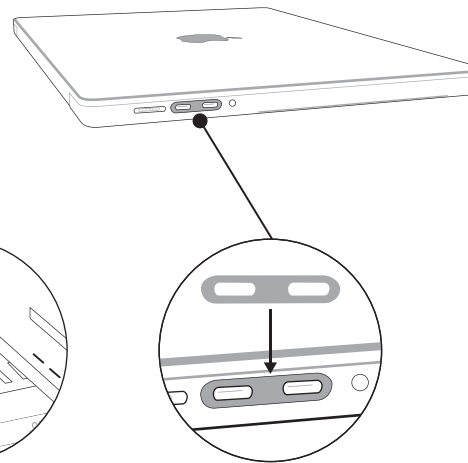
#1



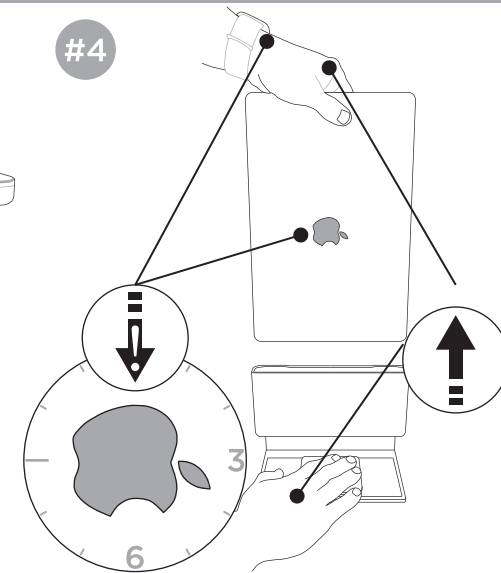
#2



#3



#4



端口配置



音频/麦克风端口

使用 3.5 毫米音频插头连接您的音频设备。



直流 20 伏端口

使用通用 135 瓦 (20 伏/6.75 安) 电源适配器将扩展坞连接到电源插座。为您的 MacBook 提供高达 90 瓦的功率。



Thunderbolt™ 4 端口

将显示器或存储设备连接到这个高带宽端口。USB 4.0 兼容。为您的设备提供高达 15 瓦的功率。



USB-A 端口

连接到 USB 外围设备并传输高达 10 Gbps 的数据。USB 3.2 二代。为您的设备提供高达 5.5 瓦的功率。



以太网端口

使用 10/100/1000 Mbps 的网线将扩展坞连接到网络设备。



USB-C 端口

连接到 USB 外围设备并传输高达 5 Gbps 的数据。USB 3.1 一代。为您的设备提供高达 5.5 瓦的功率。



SD 卡槽

支持 SD4.0, 传输速度高达 2.4 Gbps (300 MB/s), 向后兼容 SD3.0 和 SD2.0。



无线充电板

将兼容的手机放在充电板的中央开始充电。提供高达 7.5 瓦的功率。与 MagSafe 兼容。

连接和操作

- 将 macOS 更新到 12.5.1 或更高版本。
- 将顶部的 MacBook 连接器调整到设备的相应位置。( #1)
- A使用提供的螺栓连接为您的 MacBook 指定的垂直支架。( #2)
- 将保护贴纸贴在 MacBook 的 Thunderbolt 端口上。( #3)
- 将电源适配器连接到扩展坞上的直流 20 伏端口。
- 通过 Thunderbolt™ 4/USB 4.0 连接器最多可连接两台任何类型的显示器。
- 将网线连接到 RJ45 以太网端口以进行有线网络和互联网访问。

包装内容: 1 个 ProDock™ 扩展坞 | 3 个 MacBook 立式支架 | 1 个通用电源适配器 135 瓦 | 1 本用户手册 | 保护贴 | 1 个装配工具。

对接

- 握住 MacBook, 让 Apple (R) 标志朝向您, “咬痕”朝下, 如 ( #4) 所示。
- 将 MacBook 插入 ProDock 塑料套的空腔中。

脱离对接

- 将手放在 ProDock (无线充电板) 的正面。
- 轻轻地将 MacBook 从 ProDock 中拉出。

特征

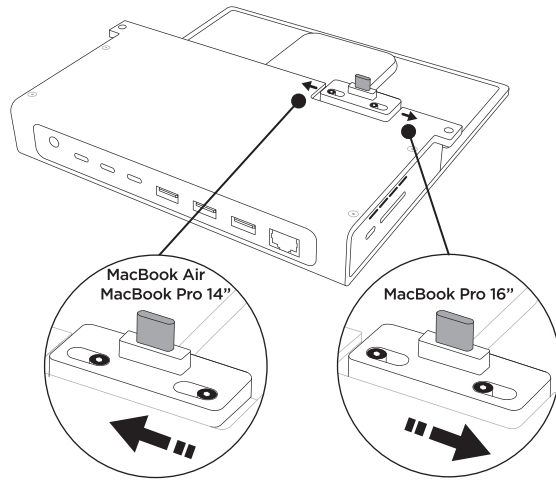
- 配备了三个 Thunderbolt™ 4/USB 4.0、千兆以太网、三个 USB-A、USB-C、SD 卡插槽和音频/麦克风端口。
- 通过 Thunderbolt™ 4/USB 4.0 输出支持双 4K@60Hz。
- 为您的 MacBook 提供高达 90 瓦的功率。
- 在 USB-A 和 USB-C 端口上最多支持 4 个 USB 设备。
- SD 读卡器支持高达 2.4 Gbps (300 MB/s) 的数据传输。
- 使用兼容 MagSafe 的无线充电器为手机充电。
- 让您的 MacBook 电源适配器在移动时保持空闲并随时可用。

质保

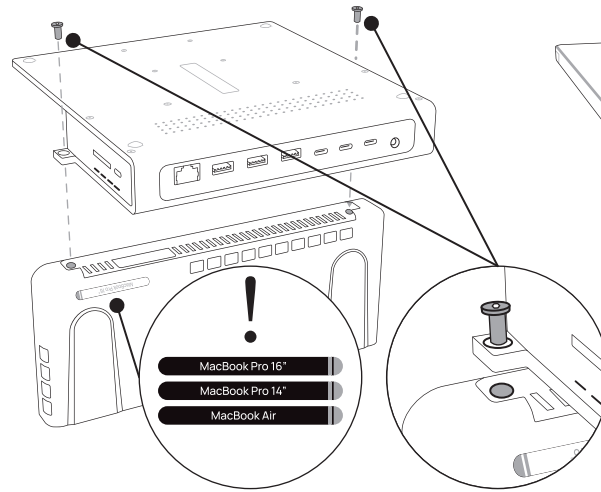
感谢您选购Brydge产品。本产品享受按本文件和 [www.brydge.com/warranty](http://www.brydge.com/warranty) 中规定条款和条件的 1 年有限硬件质保。所有Brydge质保均不可转让, 且仅适用于产品的原始最终用户。质保不适用于从未经授权销售Brydge品牌产品的在线供应商处购买的产品。要获得质保服务, 请访问 [www.brydge.com/support](http://www.brydge.com/support)。需要提供购买证明, 以验证资格。ProDock 有线底座符合联邦通讯委员会 (FCC) 规则第 15 部分的要求。操作必须符合以下条件: (1) 本设备不会产生有害干扰; 而且, (2) 本设备必须承受任何接收到的干扰, 包括可能引起不良操作的干扰。

## 組み立て

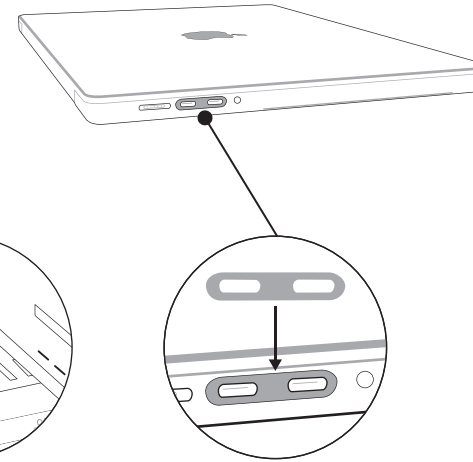
#1



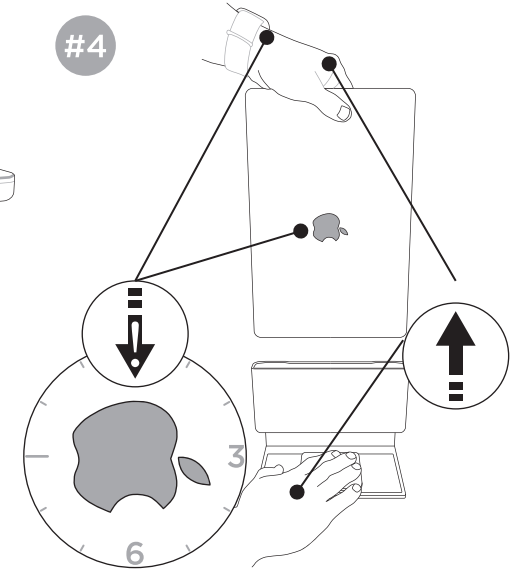
#2



#3



#4



## ポート構成



オーディオ/Micポート

お使いのオーディオ機器を3.5mmオーディオプラグを使用して接続します。



DC 20Vポート

ドックを、ユニバーサル135W (20V/6.75A) 電源アダプタを使用してコンセントに接続します。お使いの MacBookに最大90Wの電力を供給します。



Thunderbolt™ 4ポート

ディスプレイまたは記憶装置をこの高帯域幅ポートに接続します。USB 4.0互換。お使いの機器に最大15Wの電力を供給します。



USB-Aポート

USB周辺機器を接続し、最大10Gbpsでデータを転送します。USB3.2Gen2。お使いの機器に最大5.5Wの電力を供給します。



イーサネットポート

ドックを、回線速度10/100/1000 Mbpsのネットワークケーブルを使用してネットワーク機器に接続します。



USB-Cポート

USB周辺機器を接続し、最大5Gbpsでデータを転送します。USB3.2Gen1。お使いの機器に最大5.5Wの電力を供給します。



SDカードスロット

最大2.4Gbps (300 MB/s) の転送速度を備えるSD4.0をサポートし、SD3.0とSD2.0にも後方互換性があります。



無線充電パッド

充電を始めるには互換性のある電話機をパッド中心に置きます。最大7.5Wの電力を供給します。MagSafe互換。

## 接続と操作

- MacOSをバージョン12.5.1以降にアップデートします。
- MacBook上部のコネクタを、お使いの機器用の対応する位置に合わせます。( #1)
- お使いのMacBook用の専用垂直スタンドを同梱のポルトを使って取り付けます。( #2)
- お使いのMacBookのThunderboltポートに保護ステッカーを貼り付けます。( #3)
- 電源アダプターをドック上のDC 20Vポートに接続します。
- 任意の種類のディスプレイを最大2台、Thunderbolt™ 4/USB 4.0コネクタを通じて接続します。
- 有線ネットワークとインターネットアクセス用にネットワークケーブルをRJ45イーサネットポートに接続します。

同梱物: 1x ProDock™ ドッキングステーション | 3x MacBook垂直スタンド | 1x ユニバーサル電源アダプタ 135W | 1x ユーザーマニュアル | 保護ステッカー | 1x 組み立て工具。

## ドッキング

- Apple (R)ロゴが正面を向き、( #4)に示すように「バイトマーク」が下向きとなるようにお使いのMacBookを持ちます。
- ご購入のProDockのプラスチックスリーブ内の空間にお使いのMacBookをドッキングします。

## ドッキング解除

- ProDockの前面(無線充電パッド)上に手を置きます。
- 優しくMacBookをProDockから引き出します。

## 機能

- 3基のThunderbolt™ 4/USB 4.0、ギガビットイーサネット、3基のUSB-A、USB-C、SDカードスロットとオーディオ/Micポートを装備しています。
- デュアル4K@60Hzは、Thunderbolt™ 4/USB 4.0出力を通じサポートされています。
- お使いのMacBookに最大90Wの電力を供給します。
- USB-AとUSB-Cポート上で最大4台のUSB機器をサポートします。
- SDカードリーダーは、最大2.4Gbps (300 MB/s) のデータ転送をサポートしています。
- MagSafe互換無線充電器を使用してお使いの電話機を充電できます。
- お使いのMacBookの電源アダプタは使用しないため、すぐに移動できます。

## 保証

Brydge製品をお買い上げありがとうございます。この製品は、この書類、及びwww.brydge.com/warrantyに書かれている条件により、1年間の制限付きハードウェア保証がついています。Brydgeの全保証は譲渡不能で、製品の当初のエンドユーザーのみに適用されます。Brydgeブランドの製品の販売許可を持たないオンライン業者からご購入いただいた製品には、保証が適用されません。保証サービスをお使いいただくには、www.brydge.com/supportをご覧ください。保証の条件を確認するために、ご購入の証拠が必要です。ProDock テザードックは米国連邦通信委員会 (FCC) 規則の第15部に従っています。ご使用は以下の条件の対象となります: (1) このデバイスは有害な干渉を起こすことはありません。(2) このデバイスは好ましくない動作を起こす可能性がある干渉も含め、受信したどのような干渉も受け入れなければなりません。